

#1 Imaginaires

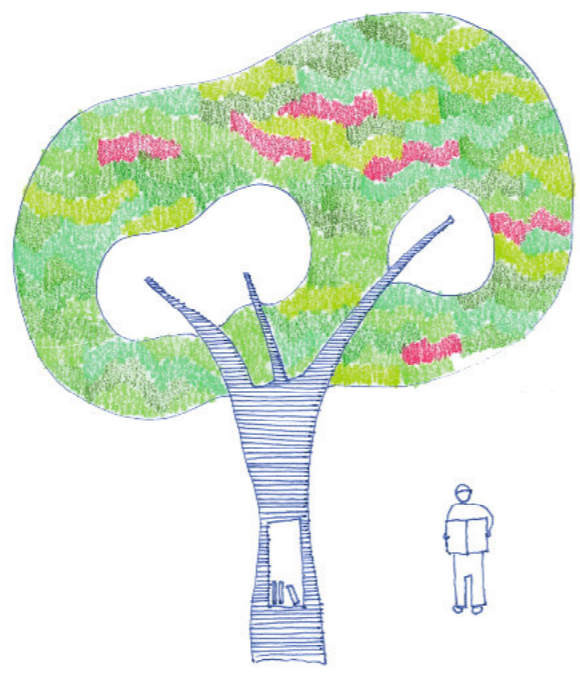
Sur les murs du laboratoire HOST*



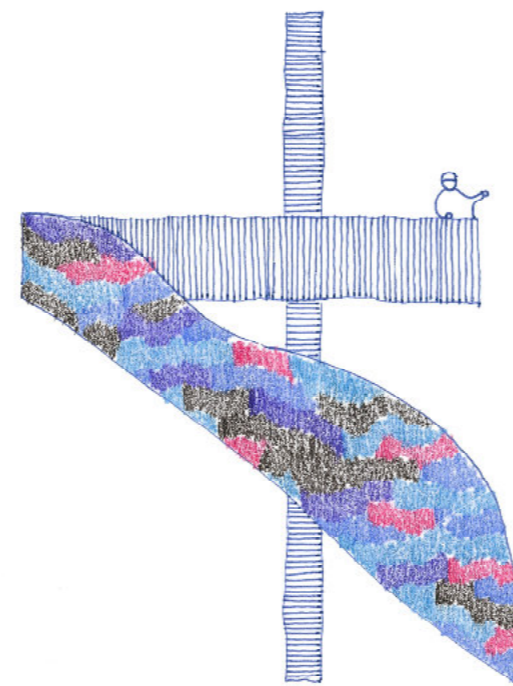
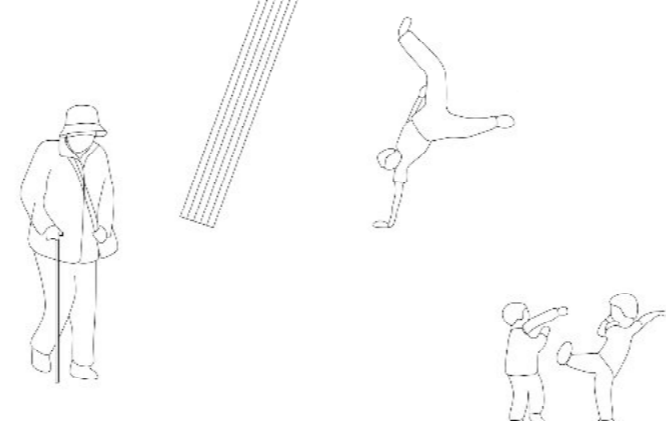
Pourquoi partager des imaginaires ? Après tout, le monde n'est-il pas devenu si complexe qu'il semble pouvoir évoluer principalement à travers des principes techniques, en dehors des capacités humaines sensibles ?

Douter de la capacité à imaginer ensemble le futur, c'est risquer de se diriger vers un futur écrit ailleurs, un futur où les capacités d'agir se dilueraient dans des notions d'intérêt général appliquées de façon un peu mécanique. La créativité serait alors réduite au minimum. En résumé ; beaucoup de choses échapperaient, le village d'Anières risquerait de perdre son âme et de se standardiser.

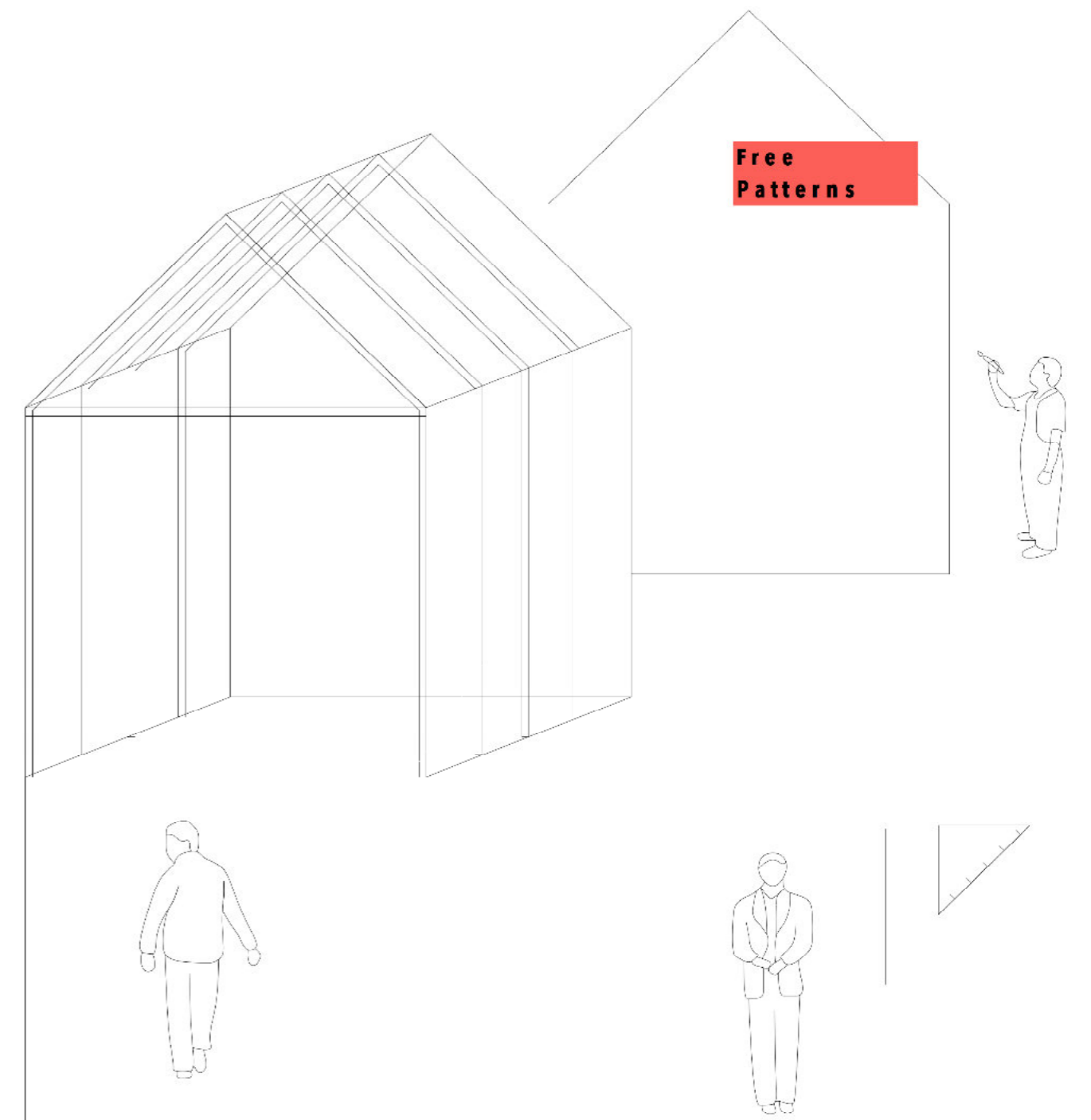
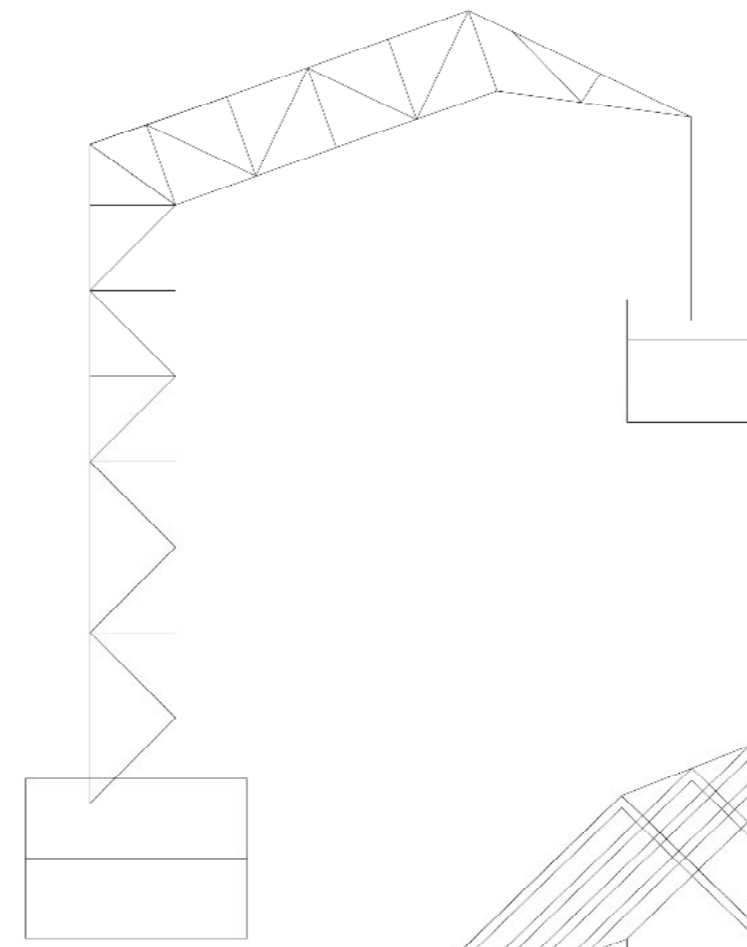
Architectes et urbanistes, passionnés par le collaboratif croient en la valeur ajoutée de la créativité humaine. Le foisonnement des idées peut être canalisé à travers des règlements et des normes, qui fonctionnent alors comme les tuteurs et les guides, pour un futur élaboré par l'intelligence collective d'une communauté humaine permettant une vision plus imaginative et moins restrictive.



Objets poétiques et réalistes



Interprétation en dessin des contributions des habitants lors des premiers ateliers



Free Patterns

* Comme si vous étiez invités dans notre agence d'architecture et d'urbanisme collaboratif.

Nos co-mandataires pour la concertation liée au PDCoM : Topos Urbanisme et Agora Publica



Axonométrie Mairie

#2 Réalités

Sur les murs du laboratoire HOST*



Comment choisir parmi plusieurs réalités ? La réalité d'un agriculteur est différente de celle d'une personne travaillant à Genève, un jeune de la commune pense autrement qu'un adulte, comment ne pas décevoir ?

Tout est question de règle du jeu et de clarté. Justement, les citoyens suisses ont inventé une démocratie avec un atout extraordinaire, une façon de penser le monde qui met en avant la proximité et qui fait confiance aux choix des individus pour éclairer des décisions plus globales.

Ainsi dans le canton de Genève, quand un plan cantonal évolue, les plans communaux doivent être mis à jour, mais cette règle est valable pour l'un et l'autre qui sont en fine complémentaires, pour autant que les arguments soient solides, en respectant l'intérêt général. Finalement ne pas décevoir c'est être pragmatique ; faire émerger des idées argumentées, les structurer pour permettre ainsi de trancher de façon transparente.

Eléments PDCom (en projet)	
THEMES ANALYSE CONTRIBUTION HABITANTE: 5 ateliers adultes et 2 enfants	Agir en faveur de la nature et du paysage
	Redonner leur juste rôle aux voies structurantes
La mobilité	Guider les mutations des quartiers en évolution
La nature	
Vie et quartier	
Art et architecture	

Sélection des points de vue en fonction des éléments du PDCom (en projet)

Nouveau point de vue
Le lac

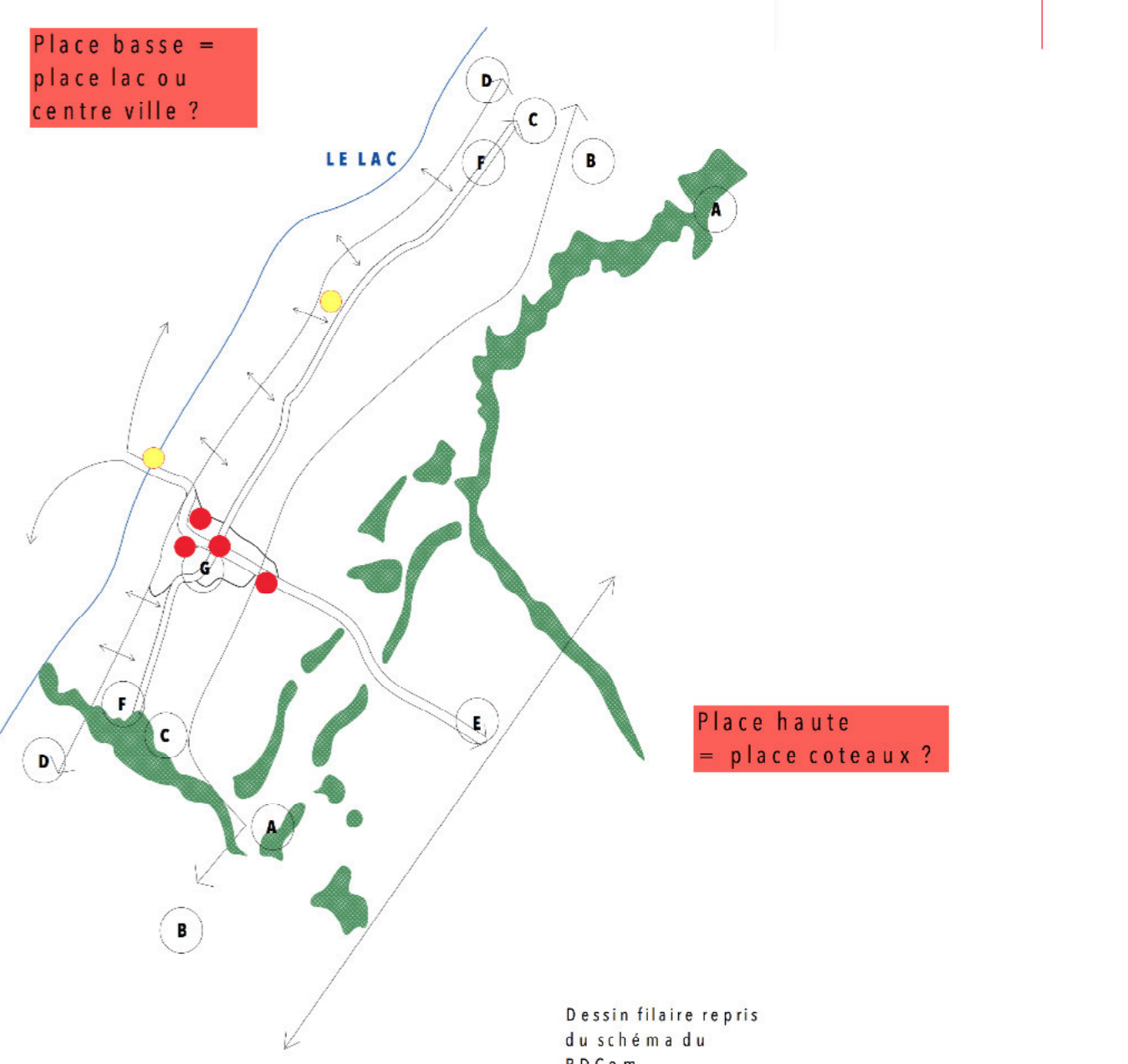
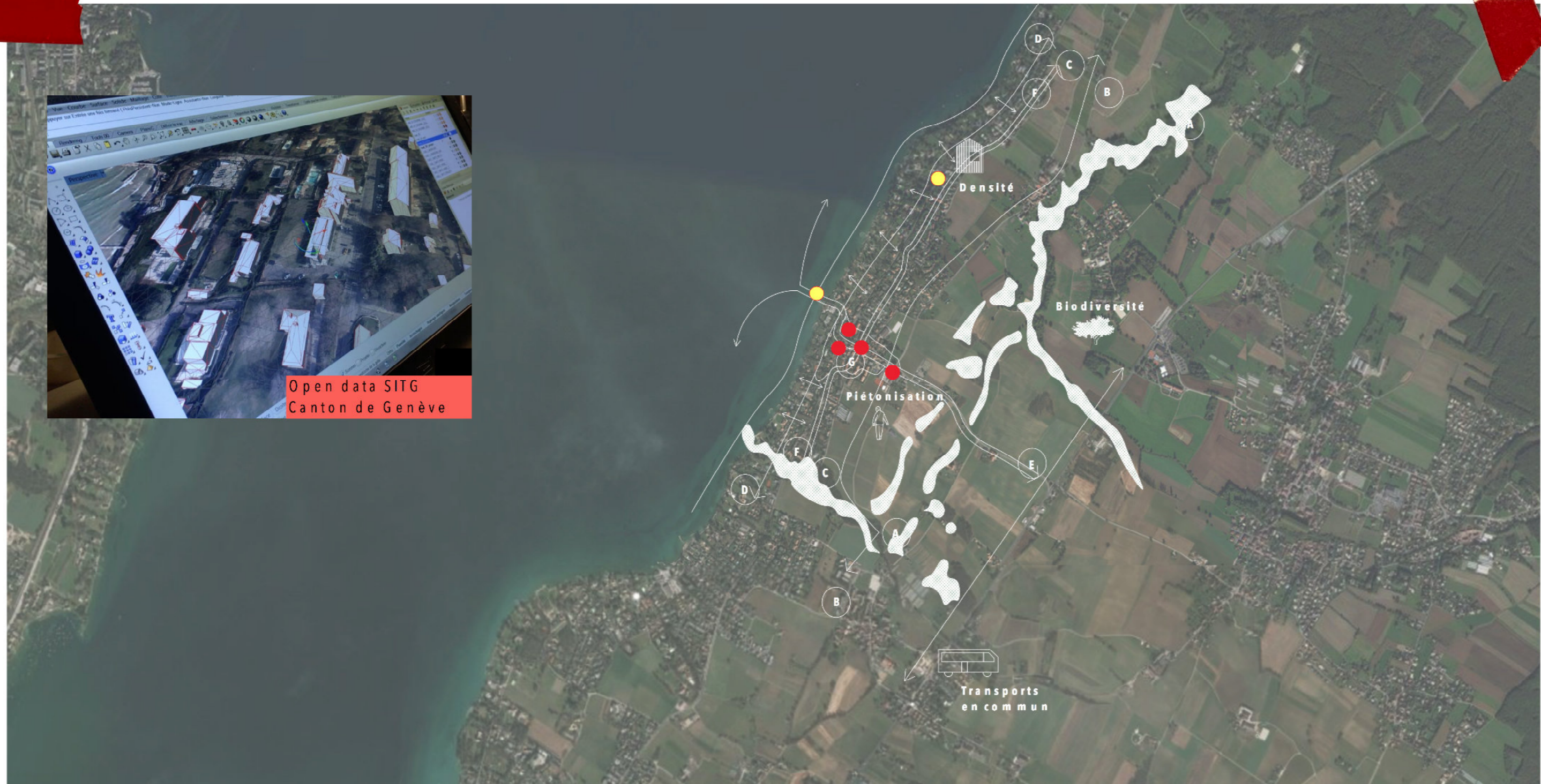
Point de vue 1
Place haute école

Point de vue 2
Place basse Floris

Point de vue 3
Centre village

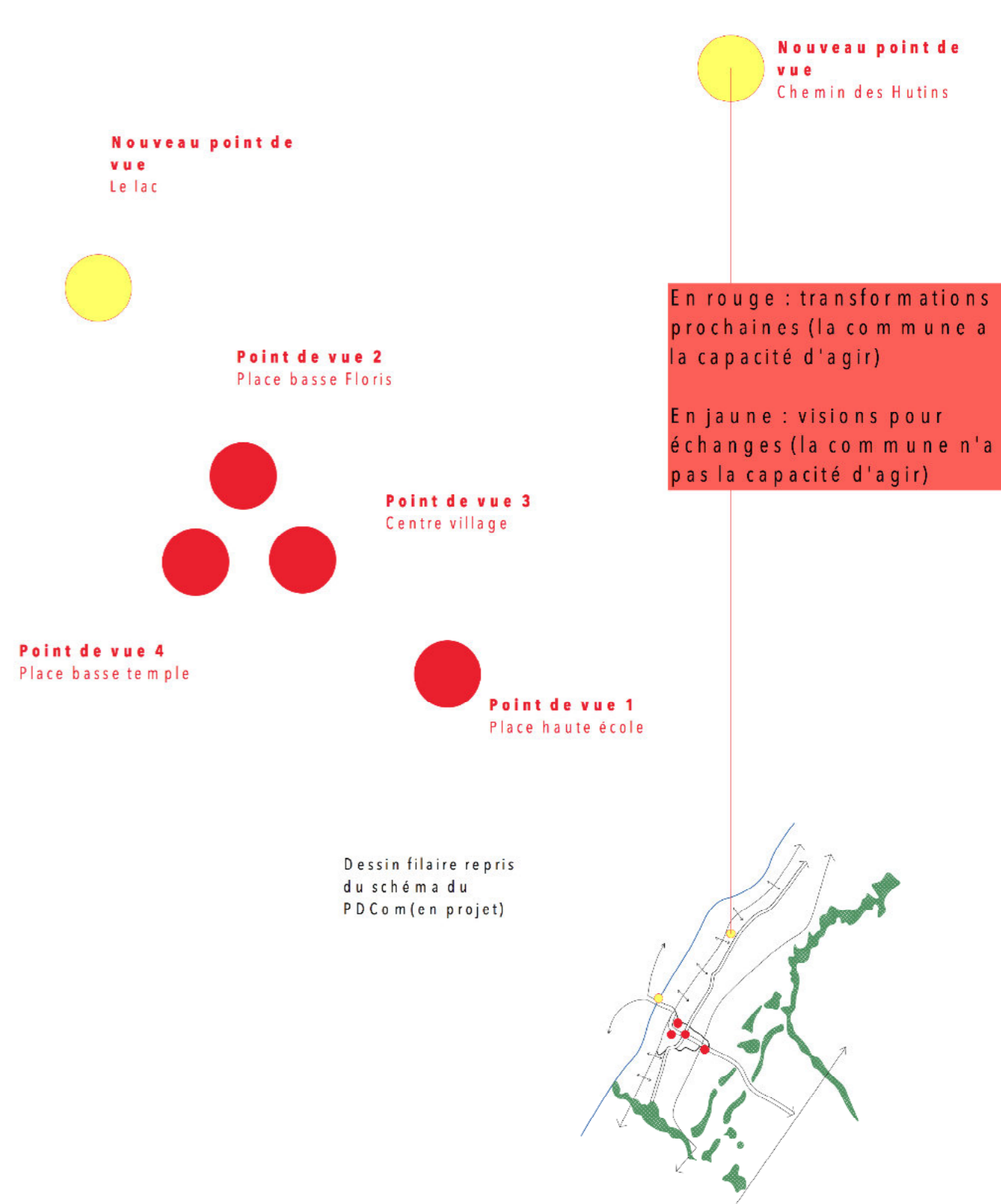
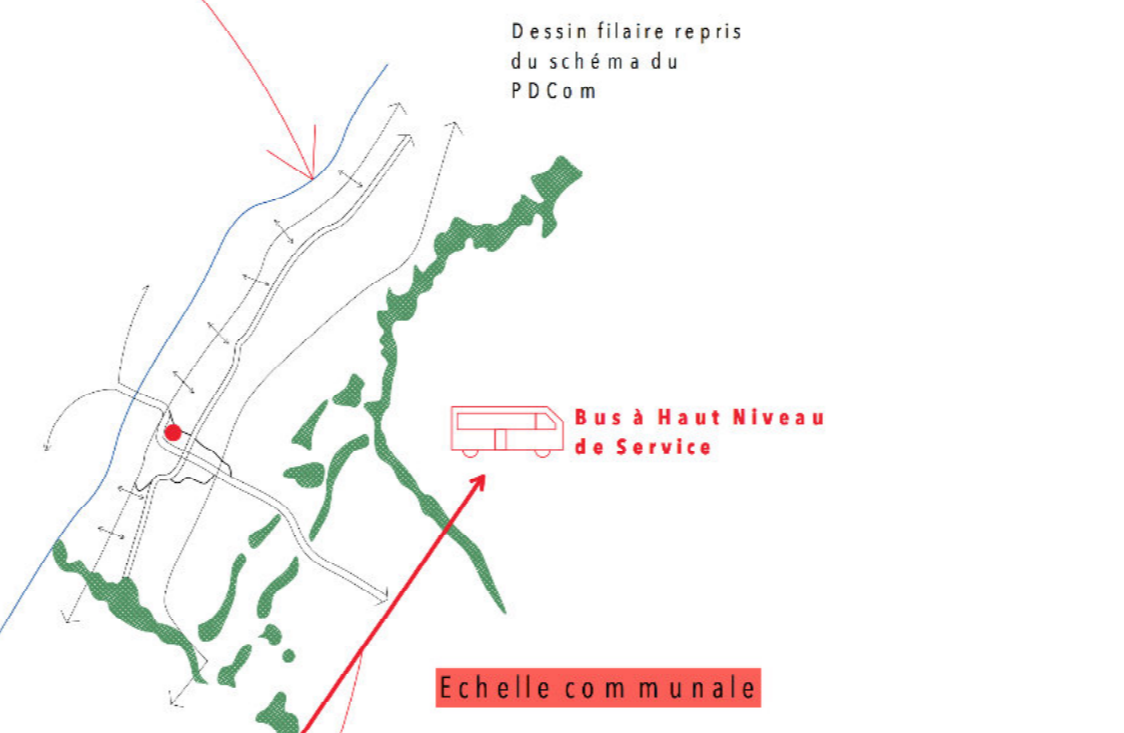
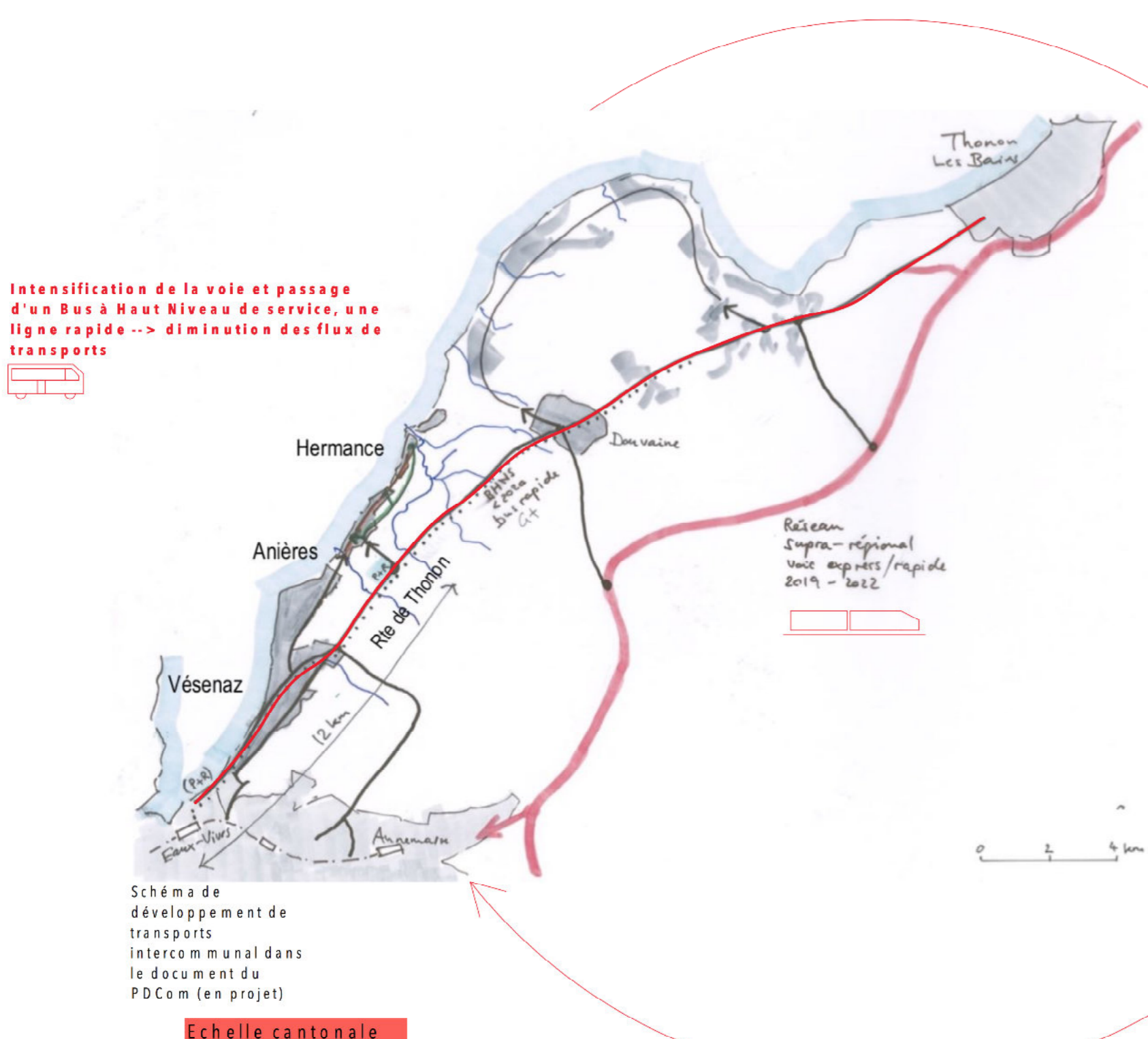
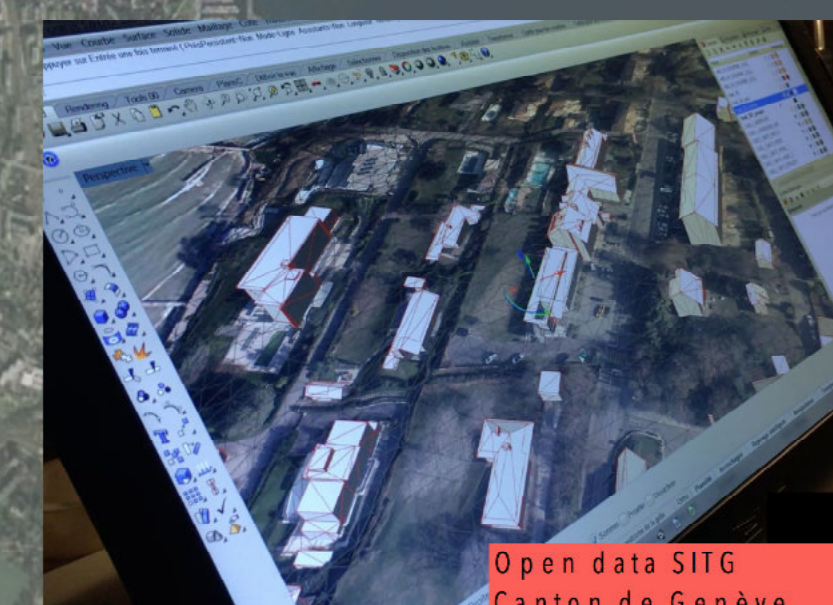
Point de vue 4
Place basse temple

Nouveau point de vue
Chemin des Hutins



Les grands axes de développement du PDCom en cours de réalisation

- Agir en faveur de la nature et du paysage**
- A. Renforcer le bocage des grandes cultures
 - B. Valoriser la route du Belvédère (routes de Chevrens et de la Côte d'Or)
 - C. Pacifier le chemin des Ecoliers (chemins des Hutins et des Avallons), village/campagne
 - D. Redonner son juste usage à la route d'Hermance
 - E. Requalifier la route d'Anières par séquence (route de l'Hospice et rue Centrale)
- Guider les mutations des quartiers en évolution**
- F. Protéger et densifier le jardin habité
 - G. Rendre au village sa véritable valeur d'usage



Localisation des points de vue dans le PDCom (en projet)

#3 Actions

Sur les murs du laboratoire HOST*

Concrètement comment agir ? Pendant trois semaines des jeunes professionnels vont être présents dans les rues du village et vous proposerez des moments de réflexion à travers un outil d'intelligence collective visuelle.

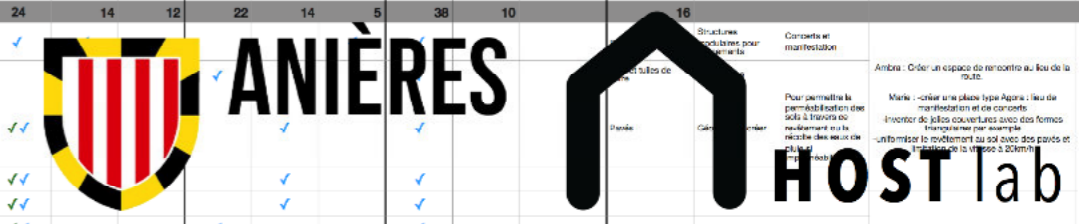
Christophe, un des co-mandataires chargés de l'établissement du nouveau plan de développement communal a eu cette expression ; on dit souvent qu'un croquis vaut mille mots et cette méthode propose de s'exprimer à travers des milliers de croquis possibles ... Effectivement, l'association d'images modifiables à volonté qui peuvent être commentées permet autant de réfléchir que de communiquer ses idées.

Equipés de tablettes numériques, les médiateurs vont vous proposer de mixer la réalité à partir de photos de l'existant et de propositions. Vous verrez que l'outil remplira son rôle, il s'effacera vite devant le paysage de vos idées, et il vous aidera à communiquer. Pour en savoir plus, vous pouvez regarder la vidéo présente sur le site de la commune : www.anières.ch



Interface Unlimited Cities

Projet	Phase	Statut	Responsable	Prévu	Effectué	Commentaire
Plan d'usage	1	✓				
	2	✓				
	3	✓				
	4	✓				
	5	✓				
	6	✓				
	7	✓				
	8	✓				
	9	✓				
	10	✓				
Total		100	100	100	100	



Bibliothèque pour changer les usages



Free Patterns, Micro architectures Open Source, Modulaires et Contributives

Point de vue 1 : Place Haute Ecole



Comment faire évoluer le village d'Anières pour les deux, dix ou vingt ans à venir ?

Mixs existants et ouverts



Point de vue Chemin des Hutins



Point de vue 3 : Place Centre Village



Point de vue 2 : Place basse Le Floris



Point de vue Lac

