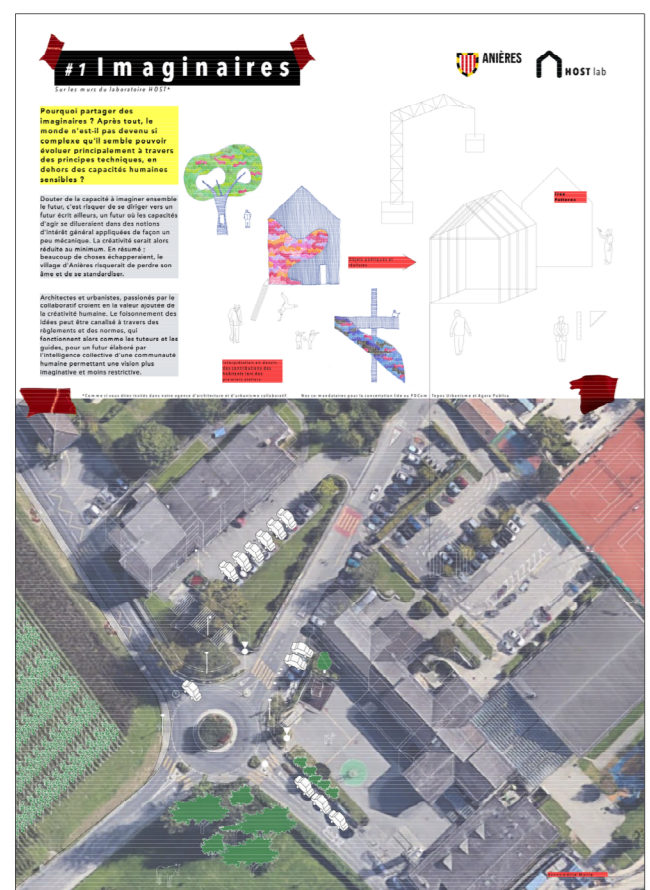
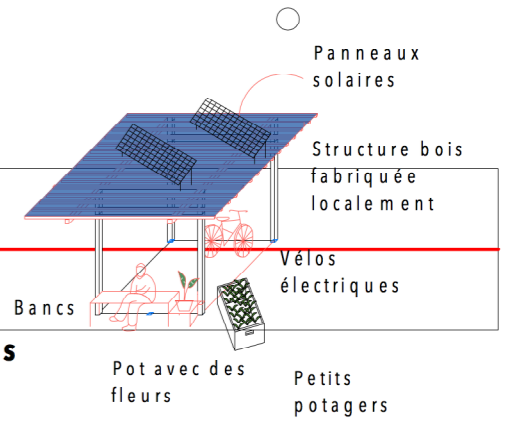
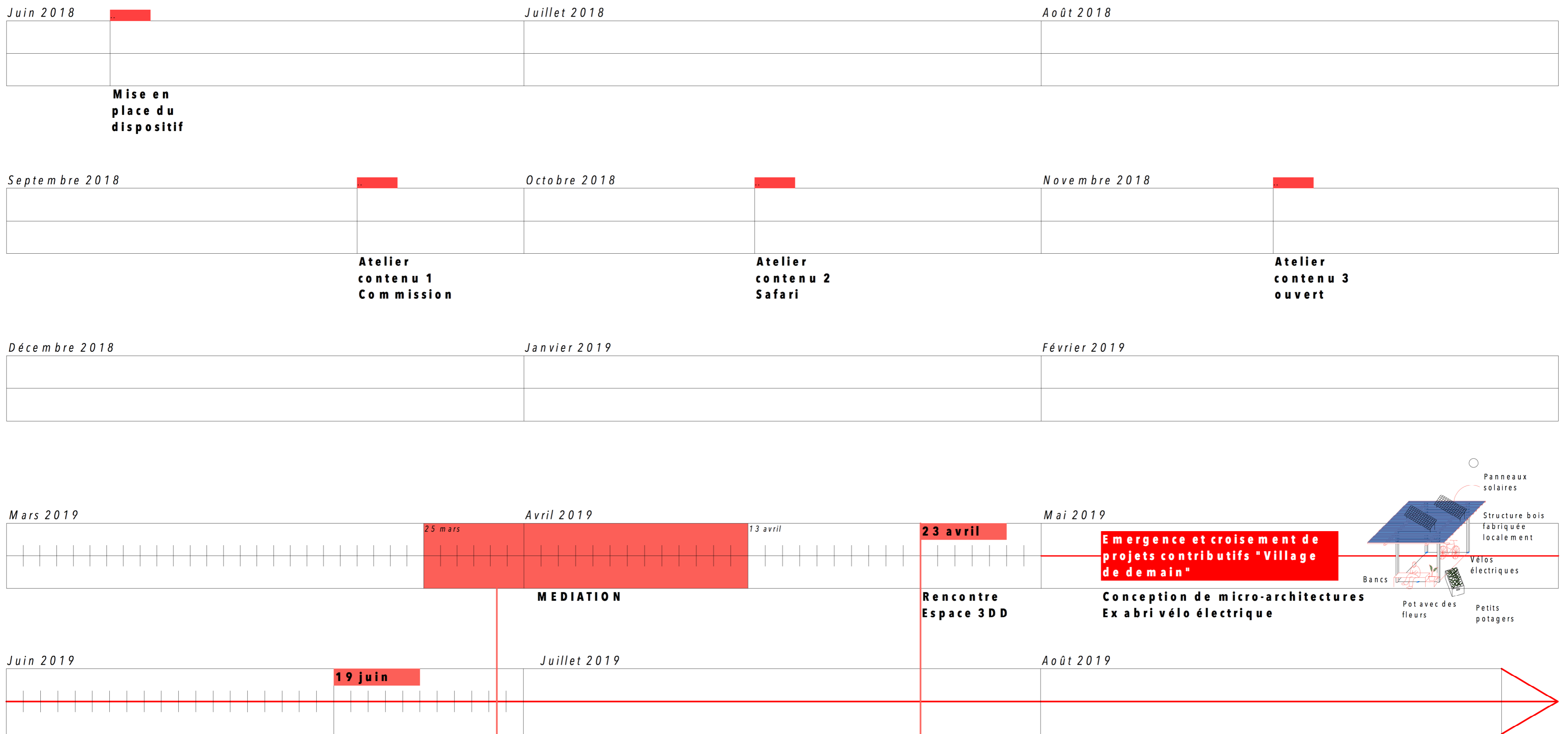


#1 Etapes

Sur les murs du laboratoire HOST*

Nous contacter : Marie du Host Lab
marie.wathelet@host-lab.org
+33 7 88 00 41 56

Alain du Host Lab
alain.renk@host-lab.org
+33 6 20 80 92 60



#1 IMAGINAIRES

Pourquoi partager des imaginaires ? Après tout, le monde n'est-il pas devenu si complexe qu'il semble pouvoir évoluer principalement à travers des principes techniques, en dehors des capacités humaines sensibles ?

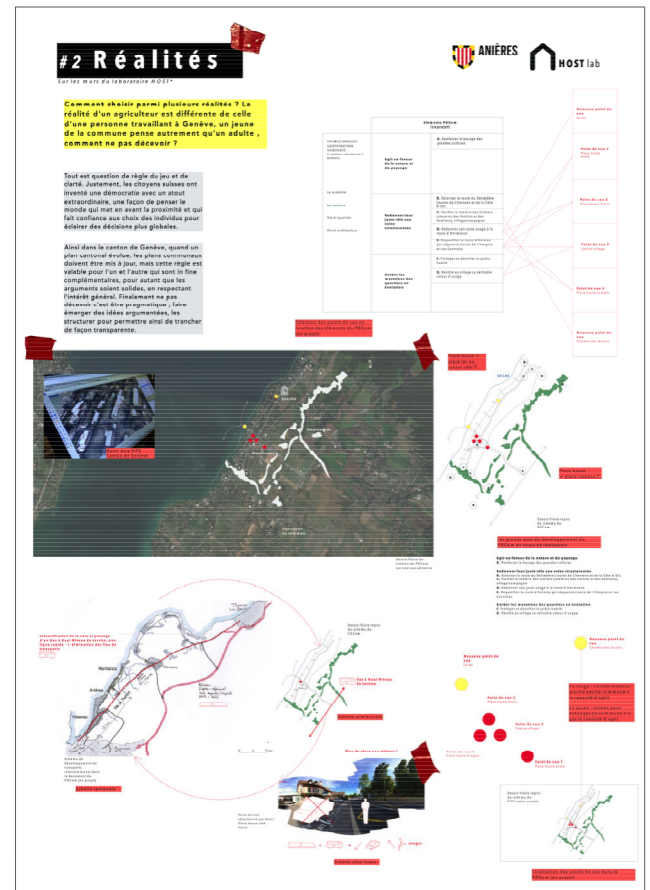
Douter de la capacité à imaginer ensemble le futur, c'est risquer de se diriger vers un futur écrit ailleurs, un futur où les capacités d'agir se dilueraient dans des notions d'intérêt général appliquées de façon un peu mécanique. La créativité serait alors réduite au minimum. En résumé ; beaucoup de choses échapperaient, le village d'Anières risquerait de perdre son âme et de se standardiser.

Architectes et urbanistes, passionnés par le collaboratif croient en la valeur ajoutée de la créativité humaine. Le foisonnement des idées peut être canalisé à travers des règlements et des normes, qui fonctionnent alors comme les tuteurs et les guides, pour un futur élaboré par l'intelligence collective d'une communauté humaine permettant une vision plus imaginative et moins restrictive.

Rencontre 1 Espace 3DD → Rencontre 2 ... → Rencontre 2 ...

Une série de rencontres conversations à l'espace 3DD : le 23 avril et ...

Pour échanger sur la démarche et améliorer ses points faibles. Première "rencontre prototype" le 23 avril 18h-22h et les autres dates à définir. C'est le moment où pourront se rencontrer habitants, autorités communales et cantonales autour de sujets concrets de toutes échelles. Organisé par l'ONG 7 Milliards d'Urbanistes et la Free IT Foundation de Genève. En savoir + sur la méthode et les dates à venir. <https://3d4ge.org/html/group/32/stream>



#2 REALITES

Comment choisir parmi plusieurs réalités ? La réalité d'un agriculteur est différente de celle d'une personne travaillant à Genève, un jeune de la commune pense autrement qu'un adulte, comment ne pas décevoir ?

Tout est question de règle du jeu et de clarté. Justement, les citoyens suisses ont inventé une démocratie avec un atout extraordinaire, une façon de penser le monde qui met en avant la proximité et qui fait confiance aux choix des individus pour éclairer des décisions plus globales.

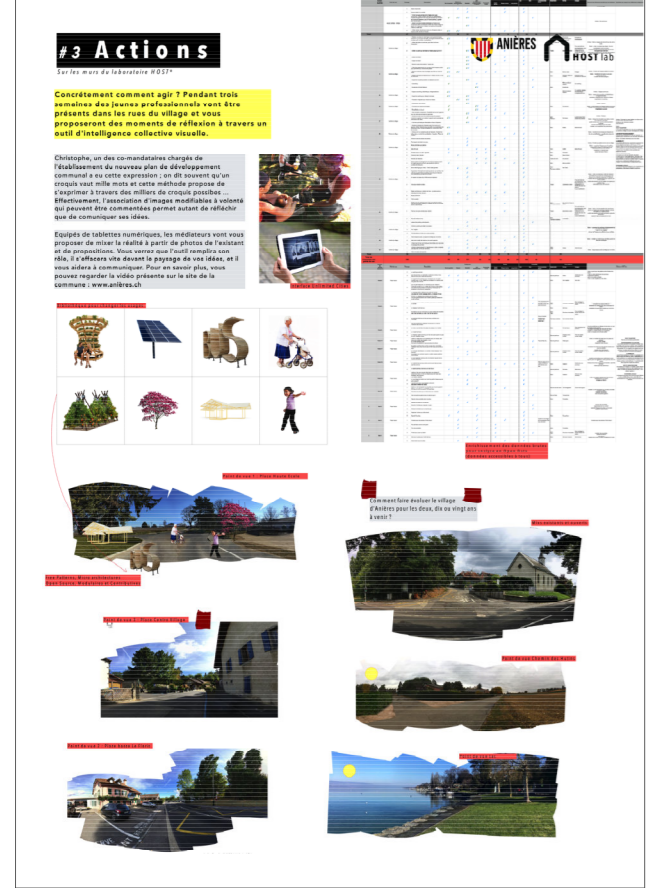
Ainsi dans le canton de Genève, quand un plan cantonal évolue, les plans communaux doivent être mis à jour, mais cette règle est valable pour l'un et l'autre qui sont en fine complémentaires, pour autant que les arguments soient solides, en respectant l'intérêt général. Finalement ne pas décevoir c'est être pragmatique ; faire émerger des idées argumentées, les structurer pour permettre ainsi de trancher de façon transparente.

Qu'est-ce que le 3DD ?

Le 3DD espace de concertation est un lieu dédié aux démarches participatives pour la ville et les territoires de demain. Quel territoire voulons-nous de demain ? Quelle qualité de vie ? Quelles places pour nous, citoyen.nes ?

En mettant à disposition cet espace du canton de Genève et son matériel, le Département du territoire rend possible la contribution de toutes celles et ceux qui souhaitent participer au développement qualitatif de notre territoire.

Vidéo d'introduction : <https://player.vimeo.com/video/306614261>



#3 ACTIONS

Concrètement comment agir ? Pendant trois semaines des jeunes professionnels vont être présents dans les rues du village et vous proposeront des moments de réflexion à travers un outil d'intelligence collective visuelle.

Christophe, un des co-mandataires chargés de l'établissement du nouveau plan de développement communal a eu cette expression ; on dit souvent qu'un croquis vaut mille mots et cette méthode propose de s'exprimer à travers des milliers de croquis possibles ... Effectivement, l'association d'images modifiables à volonté qui peuvent être commentées permet autant de réfléchir que de communiquer ses idées.

Equipés de tablettes numériques, les médiateurs vont vous proposer de mixer la réalité à partir de photos de l'existant et de propositions. Vous verrez que l'outil remplira son rôle, il s'effacera vite devant le paysage de vos idées, et il vous aidera à communiquer. Pour en savoir plus, vous pouvez regarder la vidéo présente sur le site de la commune : www.anières.ch

Le 19 Juin Réservez votre date du mercredi 19 juin à Anières pour deux actions :

- > Restitution des médiations : ce qui va pouvoir enrichir le Plan de Développement Communal
- > Evénement contributif : échanges autour des premiers micro-projets contributifs

Le processus commence, plus d'informations seront partagées en fonction de l'avancement des projets. N'hésitez pas à contacter Marie ou Alain du HOST Lab pour proposer un projet ou rencontrer les développeurs de projets.

En savoir + sur l'avancement des projets : <https://3d4ge.org/html/node/370>

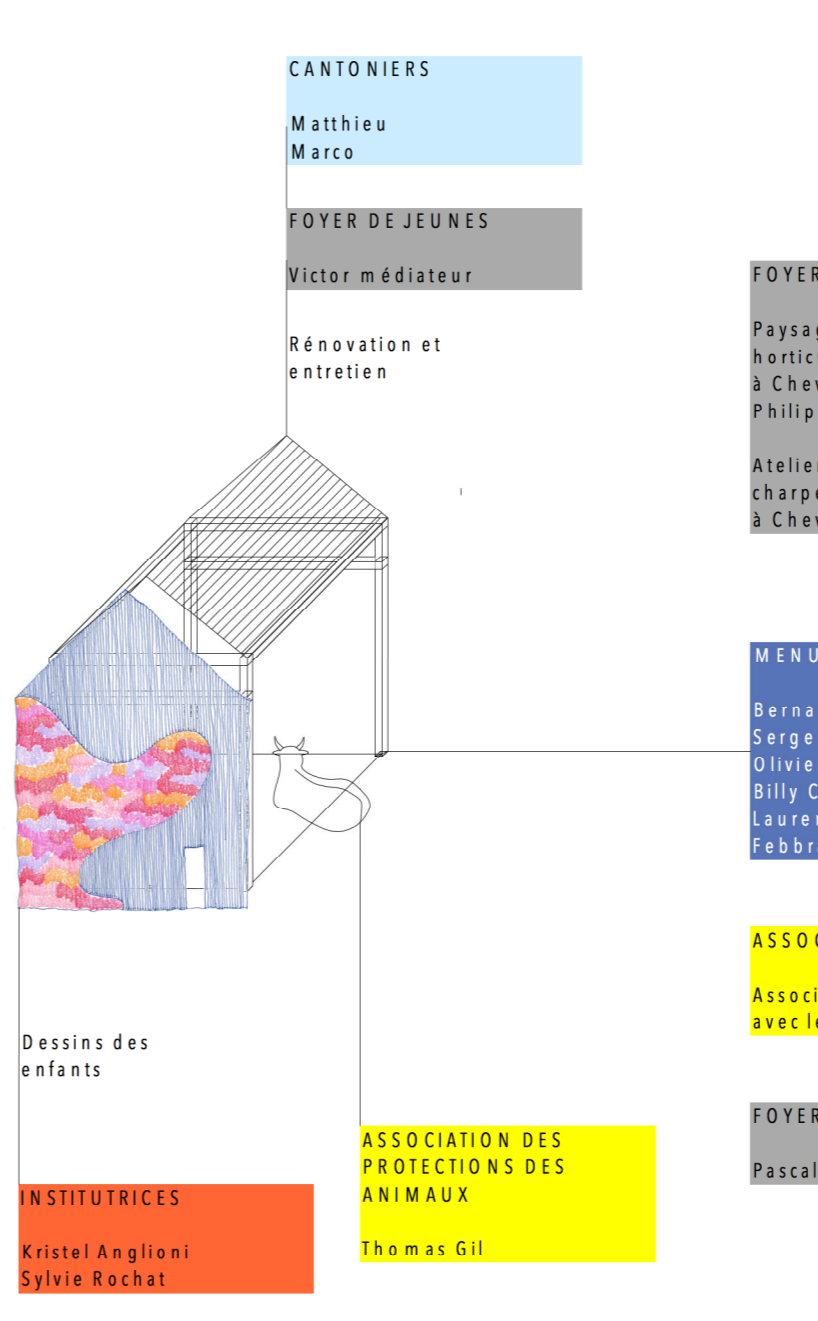
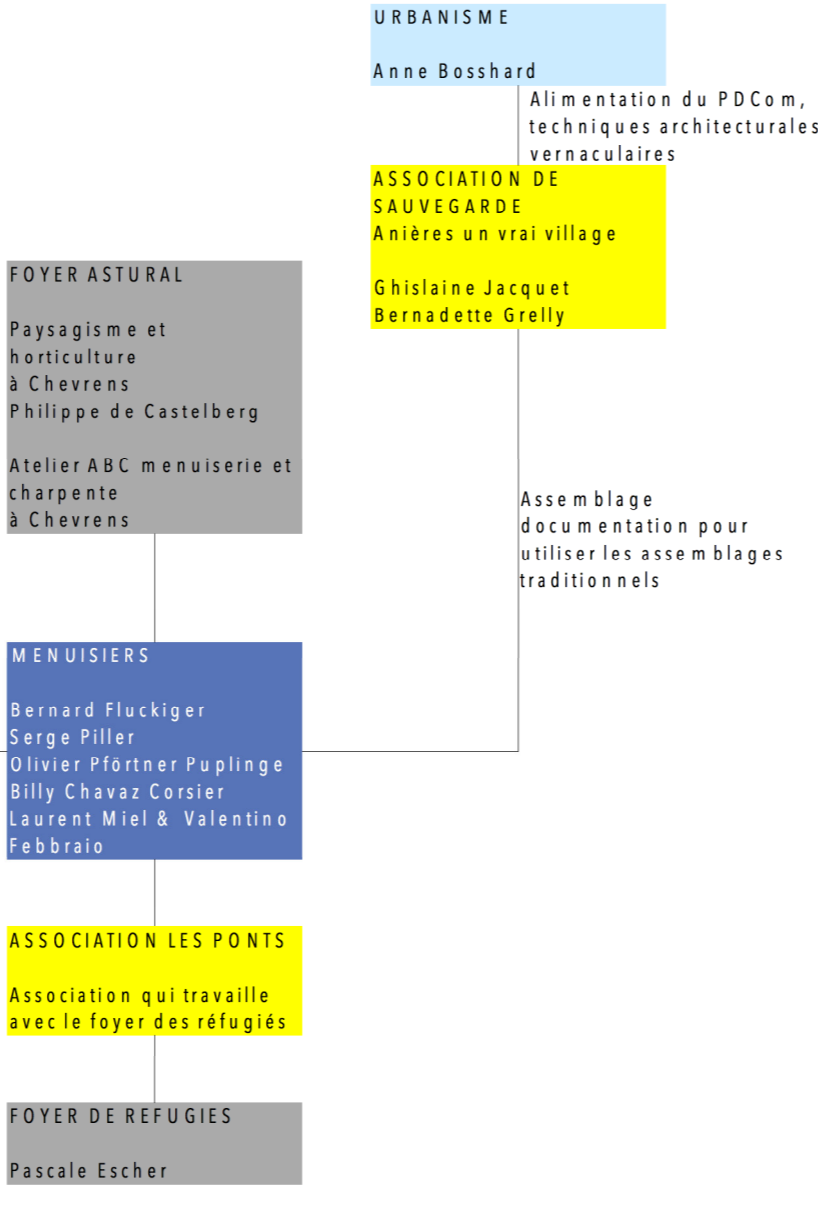
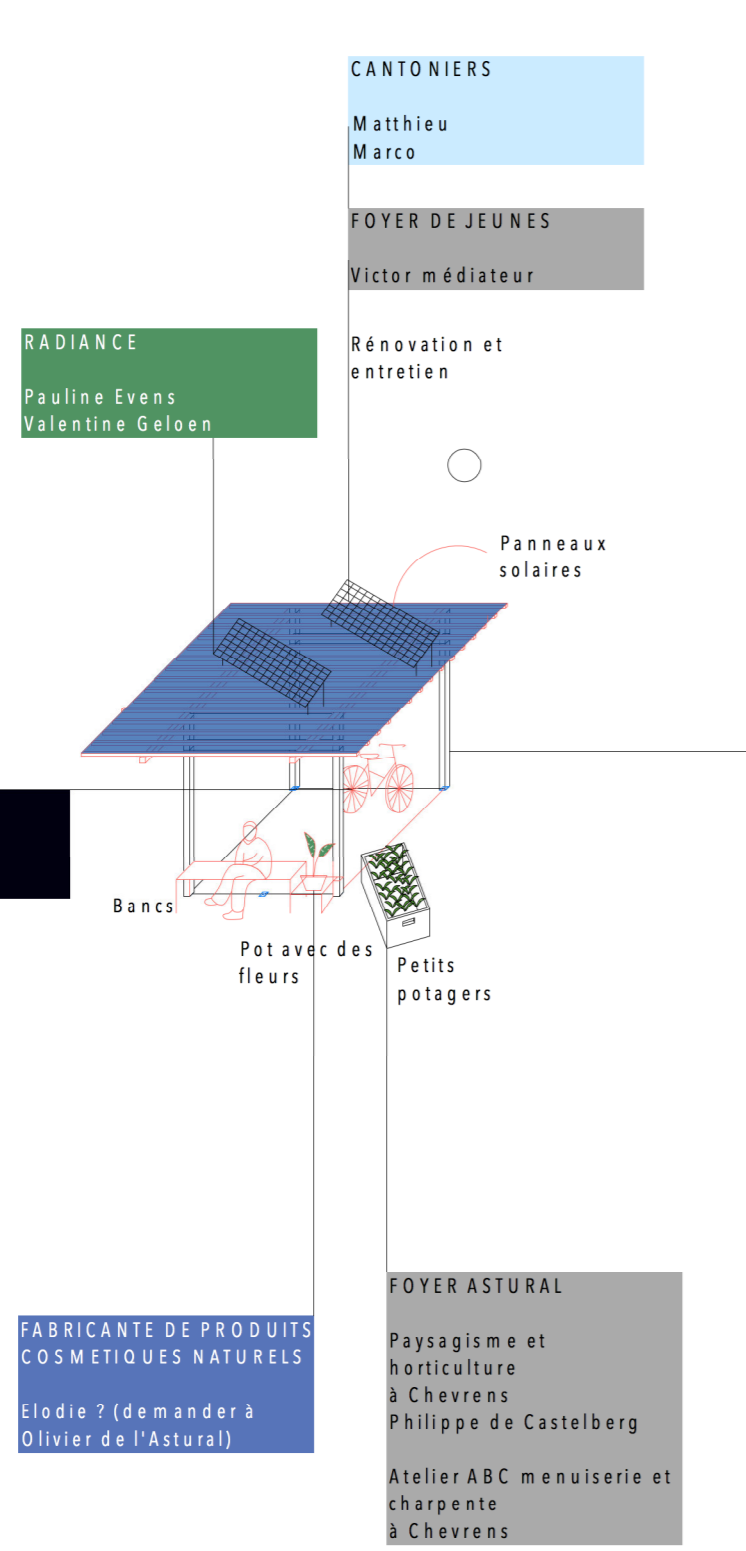


#3 Barcamp

Sur les murs du laboratoire HOST*

Nous contacter : Marie du Host Lab marie.wathelet@host-lab.org +33 7 88 00 41 56
 Alain du Host Lab alain.renk@host-lab.org +33 6 20 80 92 60

- LEGENDE /
- La mobilité
 - L'éducation
 - La commune
 - Les foyers
 - Les associations
 - Les métiers artisanaux
 - Une expertise en aménagement



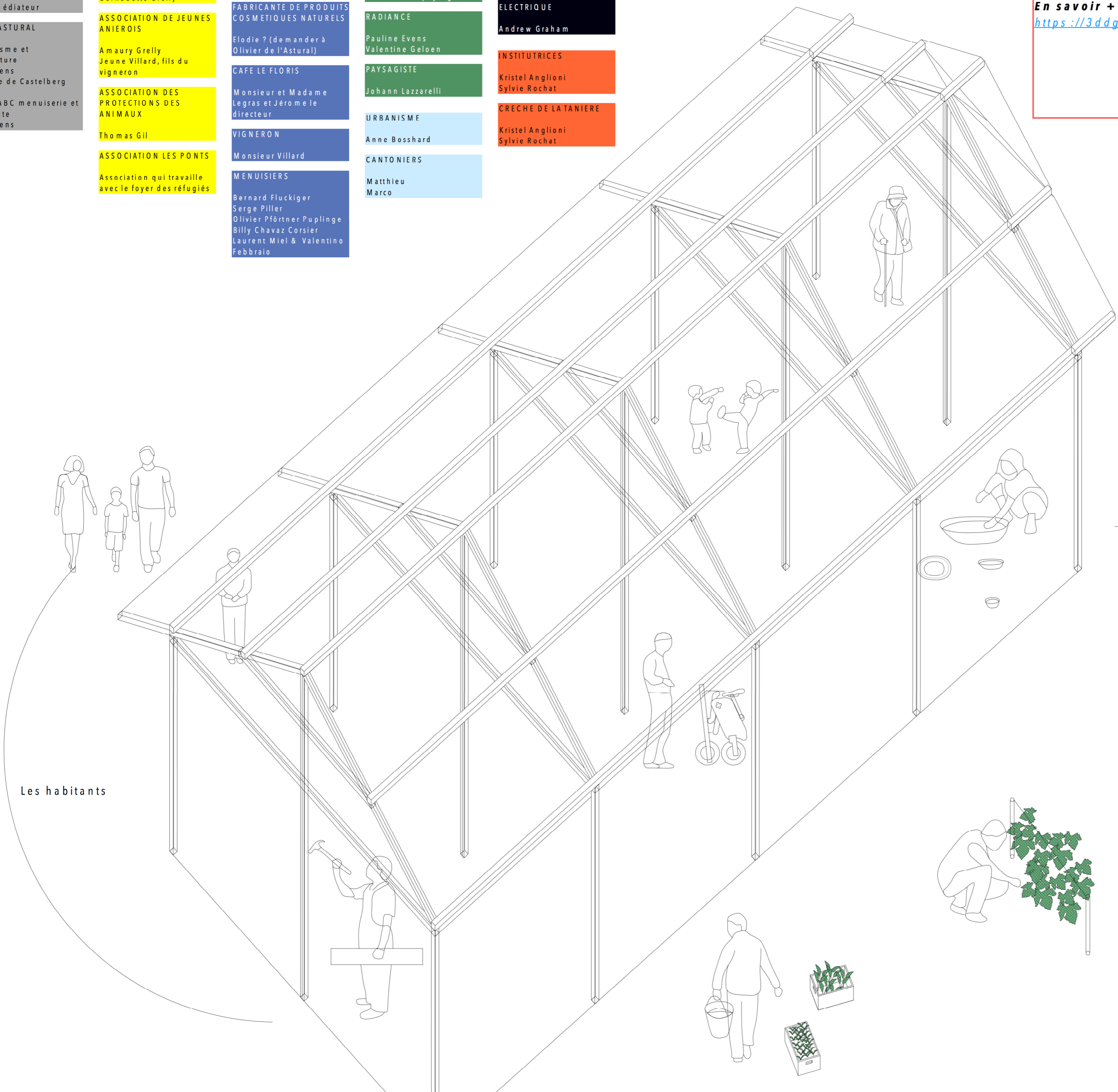
Projet contributif Micro-architecture 1
 Abri vélo électrique
 La construction d'un abri vélo électrique en bois avec les artisans locaux, avec des bacs potagers intégrés pour les habitants, construits avec les foyers et entretenus par des jeunes... Dès maintenant une réflexion est développée à l'échelle transfrontalière sur la mobilité bas carbone. Et si les autorités de 40 villages, en s'appuyant sur la société civile, s'associaient pour porter cette réflexion ?
 En savoir + sur le projet : <https://3ddge.org/html/node/370>

Projet contributif Micro-architecture 2
 Des cabanes pour les animaux
 La conception d'une cabane pour les animaux avec les enfants de l'école d'Anières, avec des spécialistes des amphibiens et de la biodiversité pour penser la cabane dans son environnement, ... Ces cabanes pourraient devenir des points d'ancrage pour penser une introduction de la biodiversité dans les espaces agricoles en accord avec les agriculteurs.
 En savoir + sur le projet : <https://3ddge.org/html/node/370>

Les acteurs rencontrés pendant la médiation
 Depuis le 13 avril de nouvelles personnes ont été rencontrées, pour une liste à jour voir : <https://3ddge.org/html/node/370>

- | | | | | |
|--|--|---|---|---|
| FOYER DE REFUGIES
Pascale Escher | ASSOCIATION DE SAUVEGARDE Anières un vrai village
Ghislaine Jacquet
Bernadette Greilly | APICULTEURS
Olivier, MSP de la ferme de l'Astural
Florence Artigot | HEPIA | ETUDE SUR UN PROJET DE NAVETTE LACUSTRE
Eric Ogay |
| FOYER DE JEUNES
Victor médiateur | ASSOCIATION DE JEUNES ANIEROIS
Amury Greilly
Jeune Villard, fils du vigneron | FABRICANTE DE PRODUITS COSMETIQUES NATURELS
Elodie ? (demander à Olivier de l'Astural) | OXALIS
architecte et paysagiste | PROTYPAGE VELO ELECTRIQUE
Andrew Graham |
| FOYER ASTURAL
Paysagisme et horticulture à Chevrens
Philippe de Castelberg
Atelier ABC menuiserie et charpente à Chevrens | ASSOCIATION DES PROTECTIONS DES ANIMAUX
Thomas Gil | CAFE LE FLORIS
Monsieur et Madame Legras et Jérôme le directeur | RADIANCE
Pauline Evens
Valentine Geloën | INSTITUTRICES
Kristel Anglioni
Sylvie Rochat |
| | ASSOCIATION LES PONTS
Association qui travaille avec le foyer des réfugiés | VIGNERON
Monsieur Villard | PAYSAGISTE
Johann Lazzarelli | CRECHE DE LA TANIÈRE
Kristel Anglioni
Sylvie Rochat |
| | | MENUISIERS
Bernard Flückiger
Serge Piller
Olivier Pförtner Puplinge
Billy Chavaz Corsier
Laurent Miel & Valentino Febbraio | URBANISME
Anne Bosshard | |
| | | | CANTONNIERS
Matthieu Marco | |

Pour le 19 Juin
Réservez votre date du mercredi 19 juin à Anières pour deux actions :
 > Restitution des médiations : ce qui va pouvoir enrichir le Plan de Développement Communal
 > Evénement contributif : échanges autour des premiers micro-projets contributifs
 Le processus commence, plus d'informations seront partagées en fonction de l'avancement des projets. N'hésitez pas à contacter Marie ou Alain du HOST Lab pour proposer un projet ou rencontrer les développeurs de projets.
 En savoir + sur l'avancement des projets : <https://3ddge.org/html/node/370>



Projet contributif Micro-architecture 3
 Une halle pour abriter les artisans locaux et des activités culturelles
 La construction d'une halle en bois avec des techniques artisanales locales avec les charpentiers du coin, des ateliers et associations... A l'intérieur de la halle, une programmation spécifique en fonction des artisans et artistes voulant contribuer au projet.
 Système constructif basé sur le système open source et open design, Free patterns, permettant des adaptations et duplications faciles.
 En savoir + sur les projets : <https://3ddge.org/html/node/370>

Les artisans montrant leur savoir faire

#2 Recherches

Sur les murs du laboratoire HOST*

Nous contacter : Marie du Host Lab marie.wathelet@host-lab.org +33 7 88 00 41 56
Alain du Host Lab alain.renk@host-lab.org +33 6 20 80 92 60

Pourquoi Recherches ?

Architectes et urbanistes, sociologues et codeurs, nous cherchons de nouvelles voies pour nos métiers. Les autorités nous confient des missions sous forme de recherches-actions. C'est intéressant parce que nous pouvons alors inventer hors des cadres établis. C'est le cas à Anières où nous développons de nouvelles méthodes d'intelligence collective destinées à l'architecture et à l'urbanisme. Avec l'aide de la Free IT foundation de Genève, nous partageons ensuite nos démarches en open source avec les autorités, les concepteurs, les organisations citoyennes et les universités.



ANIÈRES



HOST lab

République et canton de Genève	PROSPECTION GENEVE 2050											Démocratie écologique et durable, quelles perspectives pour les pouvoirs publics et pour les citoyens ?	
	Insertion			Interaction				Innovation					
Mieux vivre ensemble à Genève en 2050 Dans une société faite de diversité et en perpétuel mouvement, quelles sont les clés pour garantir la cohésion sociale en 2050 ?	Nouveaux modes de participation citoyenne Quels nouveaux modes de participation avec numérique ? Comment l'intelligence collective peut-elle nous aider à trouver des solutions ? Vers quel type de participation en 2050 ?	L'école sans les murs Sans pupitre, sans degré, sans note, sans horaire, à quel ressemblerait l'école du futur ? Esquisse d'un avenir qui place les compétences des élèves au cœur des apprentissages.	Les mots du futur Comment être acteurs des réflexions prospectives ? Comment valoriser et promouvoir la diversité culturelle et linguistique ?	Changement climatique et raréfaction des ressources Comment évoluent les tendances lourdes en matière de ressources, d'éco-systèmes et de conditions de vie ? Comment structurer le changement ? Quelle est notre capacité d'agir ?	Réflexions croisées avec le Grand Genève Quelle place pour le vélo dans le Grand Genève 2050 ? Comment faire émerger une culture du vélo à l'échelle transfrontalière ?	Décrypter les violences et les discriminations Comment les actions des pouvoirs publics vont-elles évoluer pour promouvoir l'égalité hommes femmes et lutter contre la violence ?	Economie et finance durable Economie du partage, économie durable, circulaire, technologique... Quelles transitions doit-on anticiper pour le futur ?	Émergence de nouveaux métiers Comment préparer les métiers de demain ? La dématérialisation et la robotisation vont-elles remplacer l'humain ? Quels sont les impacts sur la formation telle qu'on l'a connue aujourd'hui ?	La place des aînés et les défis du vieillissement Entre risque d'isolement et dynamique de participation sociale, comment vivrons nous en 2050 ?	La solidarité internationale Quel sera en 2050 la place de l'humanitaire dans le monde ? Comment mettre en œuvre l'agenda du développement durable en 2050 ?	Les technologies et les enjeux de santé publique face au vieillissement Comment l'utilisation des nouvelles technologies accompagne et impacte l'évolution de la santé ?	Les mobilités du futur Comment nous déplacerons nous en 2050 ? Evolution des modes de travail, transition numérique, augmentation des déplacements de loisir, quelles nouvelles solutions pour demain ?	Art et culture La compagnie le Sisimographe propose une performance artistique avec des ateliers de participatifs pour co-créer un référentiel des mots du futur

Démarche Unlimited cities Support 7 milliards d'Urbanistes Free It foundation Genève	Ateliers Contributifs	1. L'économie locale	2. La convivialité	3. Faire ensemble	4. Respect du vivant	5. Densification	6. Imaginaire
	Médiation ouverte	1.	2.	3.	4.	5.	6.
	Patrimoine informationnel commun	Point de vue 1 Place haute école	Point de vue 2 Place basse Floris	Point de vue 3 Centre village	Point de vue 4 Place basse Temple	Nouveau point de vue Le lac	Nouveau point de vue Chemin des Hutins

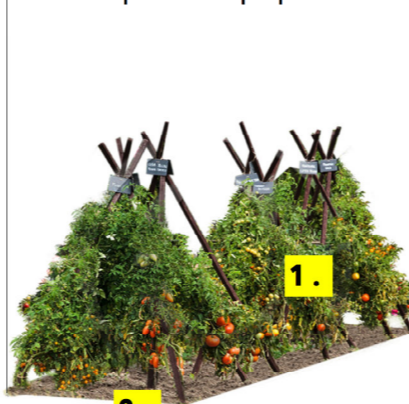
AUTORITES LOCALES	A. Renforcer le bocage des grandes cultures	B. Valoriser la route du Belvédère (routes de Chevrens et de la Côte d'Or)	C. Pacifier le chemin des Ecoilers (chemins à la route des Hutins et des Hermance Avallons), village/campagne	D. Redonner son juste usage à la route de l'Hospice et rue Centrale	E. Requalifier la route d'Anières par séquence (route de l'Hospice et rue Centrale)	F. Protéger et densifier le jardin habité	G. Rendre au village sa véritable valeur d'usage
	Agir en faveur de la nature et du paysage			Redonner leur juste rôle aux voies structurantes		Guider les mutations des quartiers en évolution	
	ELEMENTS DU PDCOM (en projet par Topos et Agora Public)						

Des projets locaux qui appuient et incarnent des sujets d'intérêt général globaux

Le schéma montre en partie haute comment la démarche Genève 2050 répond aux thèmes d'analyse de la médiation numérique qui ont émergé des discussions avec environ 200 habitants. Ces thèmes sont également des tags attachés aux objets qui ont pour but de créer des datavisualisations précises sans faire de moyenne pour respecter la diversité et la finesse des apports. Par exemple le tag "respect du vivant" est en lien avec la réflexion sur le changement climatique et la raréfaction des ressources. En partie basse du schéma, ce sont les points de vue choisis pour la démarche Villes sans Limite qui sont en lien avec le PDCOM en cours de révision. Par exemple le point de vue Chemin des Hutins, entre habitations et champs, permet par la médiation d'alimenter des éléments du PDCOM comme la densification.

Une description du système de tag présent au sein des mix faits par les habitants

Pendant la médiation, des mix ont été réalisés par les habitants. Les participants ont pu insérer des objets dans des images existantes pour représenter leurs idées, accompagnés de médiateurs. Ces objets comportent des tags qui sont transversaux aux catégories d'objets comme "économie circulaire". L'analyse de ces tags permet d'obtenir une "couleur" de la volonté des habitants sur tel ou tel lieu. Par exemple à cet endroit les habitants souhaitent respecter le vivant, ou alors, la question de la densification leur tient à coeur, etc.



1 mix sur les 170 réalisés par les habitants

« Déjà je pense que le système que vous utilisez c'est bien mais il faudrait aussi des pages blanches. C'est à dire que ne rien construire peut aussi être un bon projet. Des gros cubes partout, non merci! Ensuite ce qu'il manque ce serait des jardins communs. Un endroit où on puisse certes produire des légumes mais surtout se rencontrer et partager nos connaissances. En plus il y a des agriculteurs pas loin qui pourraient aider la commune et les habitants à mettre en place ce genre d'endroits. »

Analyse des mix réalisés par les habitants avec des tags (en cours jusqu'au 15 mai)

Légende des tags

- 1. L'économie locale
- 2. La convivialité
- 3. Faire ensemble
- 4. Respect du vivant
- 5. Densification
- 6. Imaginaire