

Jardin
Du
Léman

JdN
gouvernance
partagée
Léman

Jardin
Du Nous
en Région
Lémanique



Contexte

Pourquoi des jardins du nous ?

0

Vous avez déjà été confrontés à des réunions interminables, où il faut se battre pour avoir la parole, où certaines décisions ne se prennent jamais et où d'autres sortent d'on ne sait où ?



Contexte

Vous avez participé à une formation sur la gouvernance partagée, ou vous avez découvert des ressources en ligne à ce sujet ?

Pourquoi
des jardins
du nous ?

0



Contexte

Vous vous demandez comment amener ces postures et pratiques de faire ensemble dans vos organisations ?

Pourquoi
des jardins
du nous ?

0



Contexte

Comment faire pour apprendre à animer et s'entraîner dans un cadre sécurisé avant de pratiquer dans des situations réelles ?

Pourquoi
des jardins
du nous ?

0



Définition

Qu'est-ce
qu'un
jardin ?

1

Un jardin du nous
est une communauté
qui ouvre des espaces
de co-apprentissage
et de co-production de communs
sur l'être et le faire ensemble



Définition

Qu'est-ce
qu'un
jardin ?

1

De pair à pair, les **Jardiniers** y pratiquent la gouvernance partagée, expérimentent de nouveaux outils, partagent leurs expériences, montent en compétences

Les **Jardins Du Nous** sont de précieux espaces d'apprentissage



Typologie

Différents jardins

1

Les Jardins Du Nous peuvent être de trois types :

- Des jardins territoriaux
- Des jardins thématiques
- Des jardins internes à une organisation



Typologie

Différents jardins

1

Un **jardin territorial** regroupe des jardiniers d'un même territoire géographique qui souhaitent apprendre ensemble :

- Jardin de Paris
- Jardin de Grenoble
- Jardin du Sud-Ouest
- Jardin du Léman



Typologie

Différents jardins

1

Un **jardin thématique** regroupe des jardiniers de différents territoires, autour d'une même thématique pouvant être liée à :

- Un sujet de recherche
- L'intégration d'une formation
- Un contexte d'organisation
- Une compétence à développer



Typologie

Différents jardins

1

Un jardin interne à une organisation offre à ses membres des espaces d'inclusion, d'apprentissage, de partage permettant d'ancrer et d'améliorer les pratiques internes. *Ces jardins sont accessibles uniquement aux membres de ces organisations.*



Définition

Qu'est-ce
qu'un
jardinier ?

1

Un Jardinier du Nous est une personne qui cultive la coopération dans sa vie au sein d'un ou plusieurs collectifs : association, habitat partagé, coopérative, entreprise, collectivité, famille...



Définition

Qu'est-ce
que le
grand
jardin ?

1

Le **Grand Jardin** est le lieu commun des Jardiniers, des Compagnons et des Jardins

grandjardin.jardiniersdunous.org
Intranet des jardins



Organisation

Des jardins autonomes

2

Chaque jardin est un organe autonome, relié à la **Communauté** et structuré par une **Constitution**

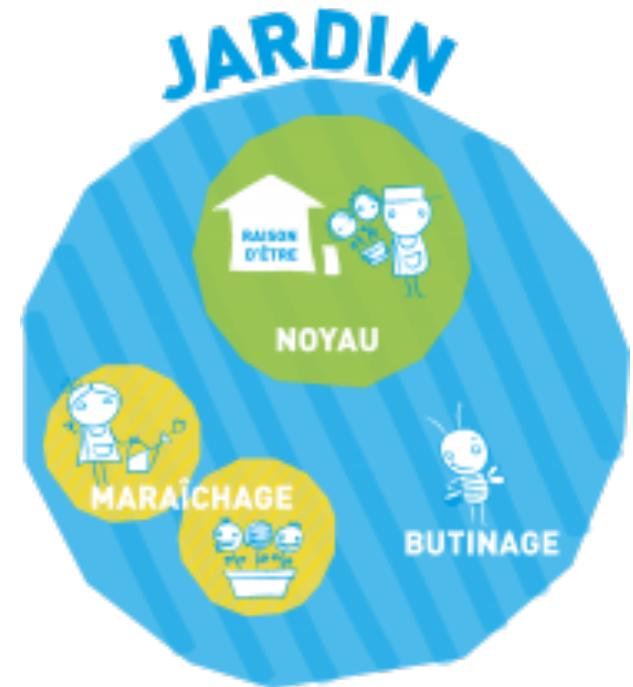
- Chaque jardin est autonome dans son fonctionnement et dans son modèle économique
- Chaque jardin possède une constitution, qui précise sa raison d'être, les règles d'entrées/sorties, le modèle économique
- Cette constitution est définie par le noyau du jardin, composé d'au moins deux personnes

Organisation

Noyau du jardin

2

Le **Noyau** est le cercle d'ancrage du jardin à partir duquel vont se définir et se distribuer les **Rôles** qui permettent de le faire fonctionner et de le relier au reste de la communauté

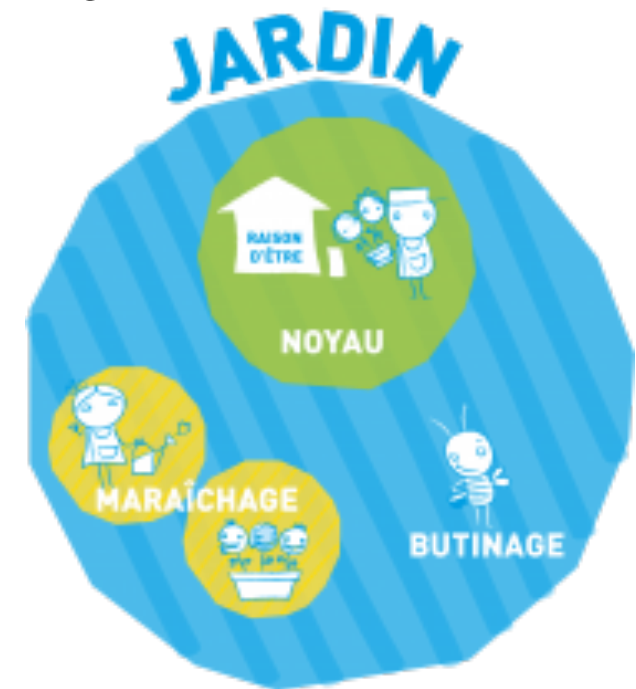


Organisation

Noyau du jardin

2

Certains rôles peuvent être valorisés
- monnaie complémentaire,
francs suisses, euros -
selon les règles définies
par la constitution de ce jardin



Organisation

En fonction des besoins des jardiniers et de la raison d'être du jardin, différents types d'activités sont proposées au sein d'un jardin, en présentiel ou à distance

Activités

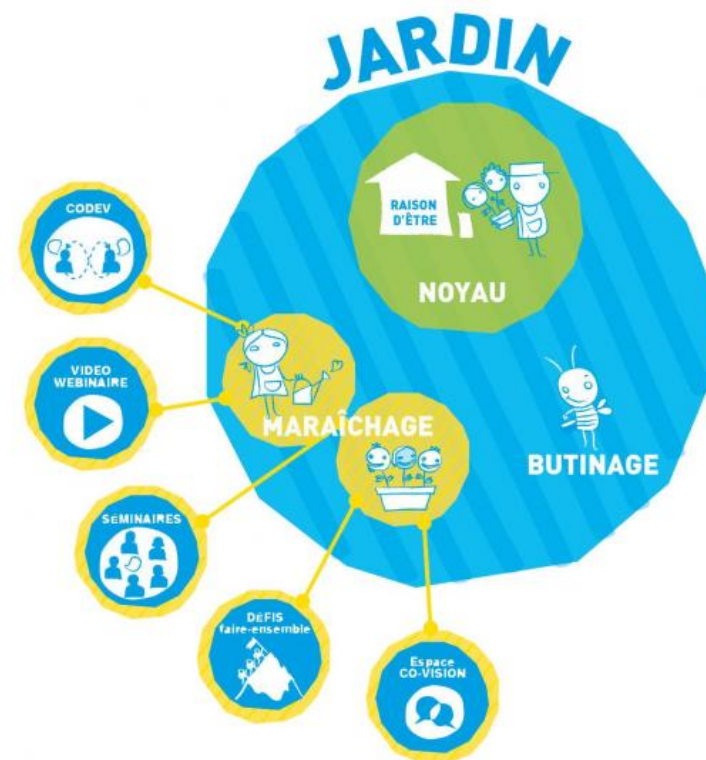
2

Organisation

Activités

2

Expérimentation des outils de gouvernance partagée : avec notamment la réalisation de **Défis** du faire ensemble

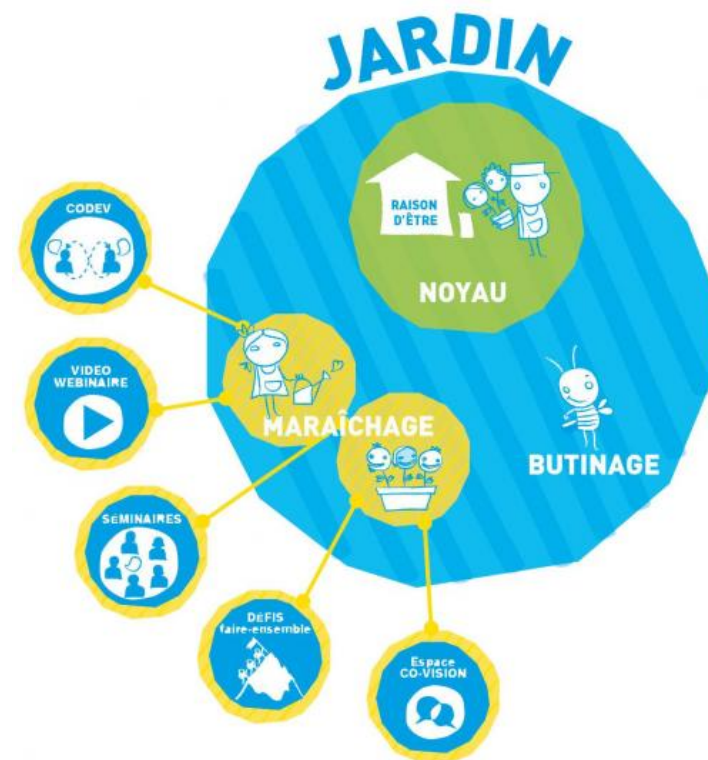


Organisation

Activités

2

Échange de pratique entre pairs :
co-développement,
élaboration de déroulé d'animation,
débriefing d'expériences d'animation



Organisation

Activités

2

Formations mutualisées
entre jardiniers
ou entre plusieurs jardins

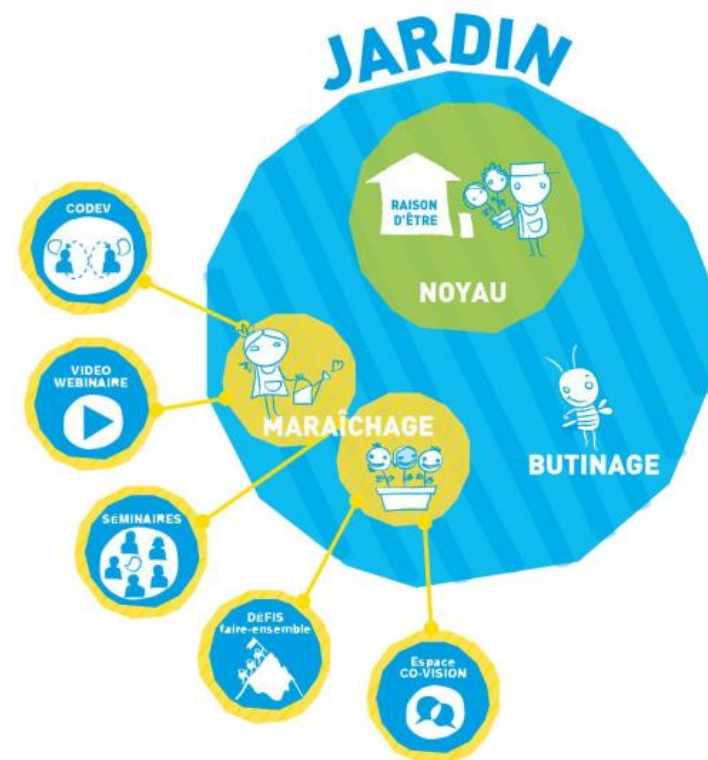


Organisation

Activités

2

Séminaires d'expérimentation et de recherche



Organisation

Chaque jardin contribue aux **Communs** de la communauté en partageant ses questions, ses productions, ses outils, ses retours d'expériences

Les
communs

2

Jardin
Du
Léman

JdN
gouvernance
partagée
Léman

Jardin
Du Nous
en Région
Lémanique



Raison d'être



Nous soutenons la pratique de « **l'Être et du Faire Ensemble** » au service d'une transition sociétale qui prend soin de l'humain, des collectifs et de l'environnement

Nous organisons, entre pair, un **Espace d'Apprentissage et de Création** permettant de cultiver nos liens et nos expériences de **Gouvernance Partagée** et d'**Intelligence Collective**

Intentions



- Servir de relais d'Essaimage des outils de GP « Gouvernance Partagée » et d'IC « Intelligence Collective » sur le territoire
- Soutenir l'Intégration de ces outils dans le fonctionnement d'une organisation
- Favoriser le développement d'une activité professionnelle en **Accompagnement d'Organisation**

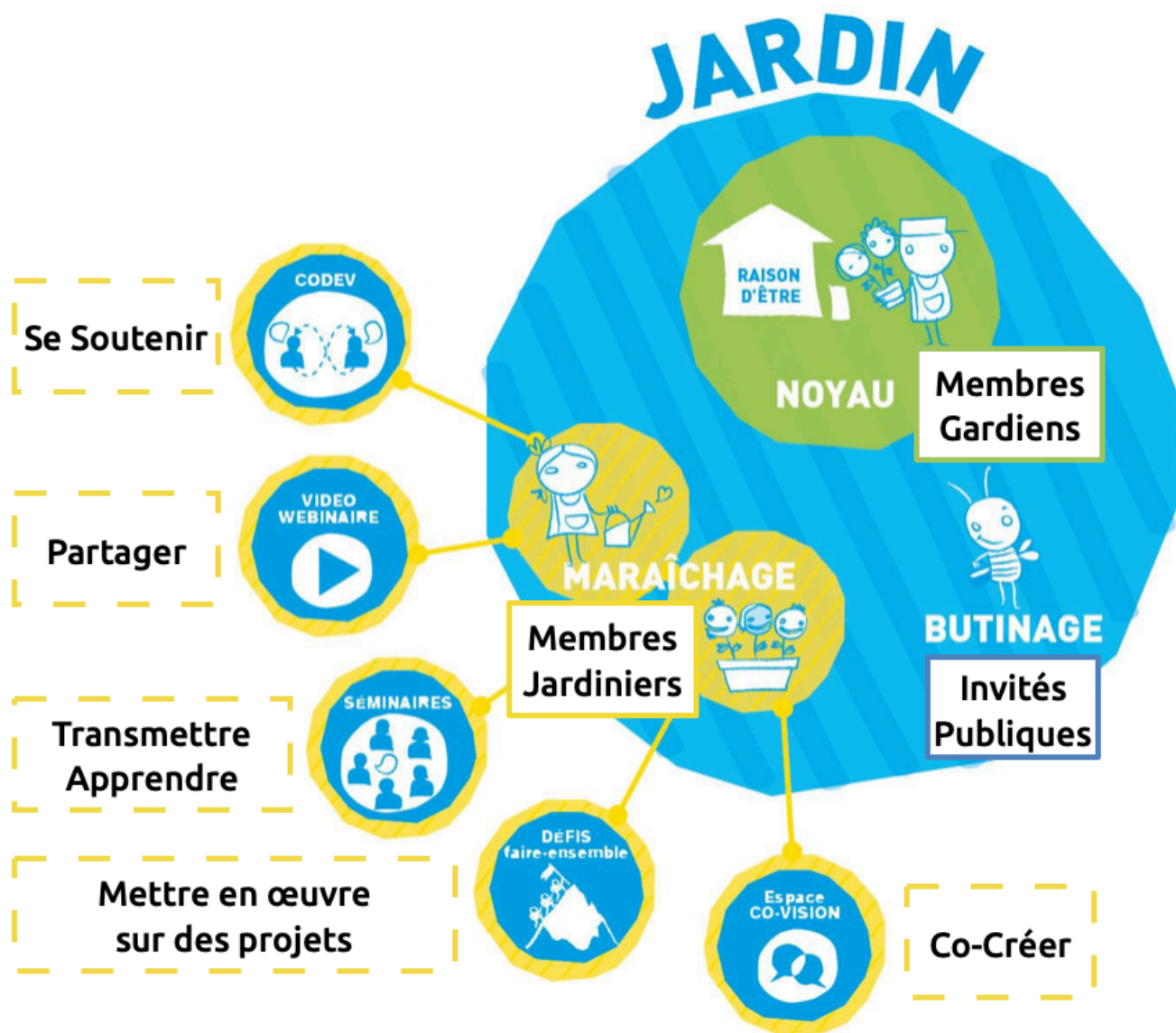
Public



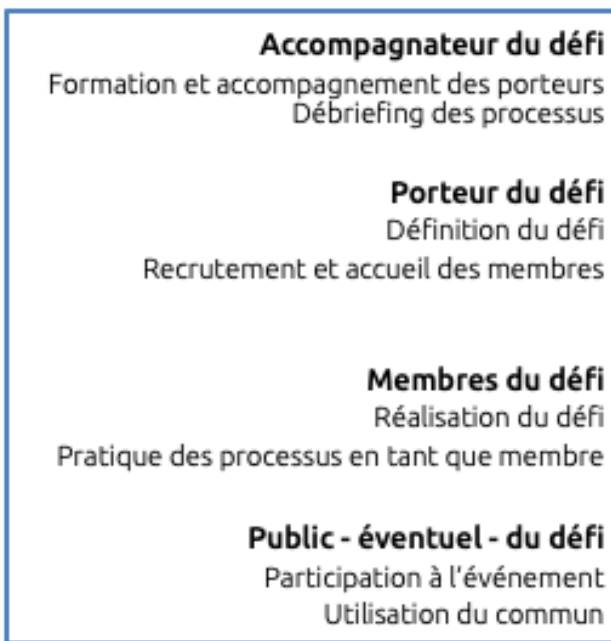
Ce Jardin est ouvert à ceux qui résident dans les 50 km autour du bassin Lémanique et qui ont fait au moins un des cursus suivants

- Le **MOOC Gouvernance Partagée** Colibris-UDN
« Université Du Nous »
- Un **ADN**, voir une **LSC**
« Atelier du Nous », UDN-HUM
- Un atelier **Gouvernance Partagée** Instant Z
- Un équivalent...

Activités envisagées



Cascade d'apprentissage



Réalisations
depuis
janvier
Célébration



Baliser les pratique du jardin & fédérer le noyau

- Notre structure est défini, cadre, règles, cercles, rôles



Réalisations
depuis
janvier
Célébration



Être visible, joignable et transparent

- Nous sommes visibles sur Internet : *Site du grand Jardin, Intranet du Grand Jardin, FaceBook, MeetUp, page web..*
- Nous avons défini des personnes de contact
- Nous sommes transparents : *sur nos niveaux d'expériences, nos activités professionnels*
- Nous avons sensibilisés de nouvelles personnes : *environ une soixantaines de personnes impliquées*

Réalisations
depuis
janvier
Célébration



Sensibiliser et pratiquer avec des défis

Nous avons sensibilisés de nouvelles personnes et réalisé six défis

- Défi présentation à Équilibre
- Défi forum ouvert
- Défi groupe de CNV
- Défis groupe de pratique :
3 groupes de pratique
durant le MOOC GP 2019

Réalisations
depuis
janvier
Célébration



Célébrer le chemin parcouru

- Nous donnons et recevons des retours de l'UDN
- Nous avons versé environ 300 euros en lien avec les défis
- Nous célébrons ces défis et invitons des personnes à célébrer avec nous

Contribution financière



Modèle économique

- Chaque membre donne une cotisation annuel de soutien
 - 50% des cotisations servent à couvrir les frais de fonctionnement du jardin
 - 50% des cotisations servent à soutenir le **Grand Jardin**, actuellement porté par l'Université Du Nous
- Le montant de la cotisation est payable en plusieurs monnaie, elle est de minimum 20 - Lémans, Francs Suisses, Euros - et ne connait pas de maximum

Rencontres et activités



- Les réunions du **Noyau** se font sur demande d'un des membres du noyau, une par an minimum
- Les réunions du **Jardin Du Léman** se font tout les deux mois, de préférence en présentiel
- Les activités et événements proposées se font de manière ponctuelle ou de manière régulière selon la volonté de ses porteurs

Règles du JE



Processus d'entrée pour devenir membre

- Le candidat participe à une rencontre en tant qu'observateur invité
- Le candidat dépose sa demande accompagnée par un texte de motivation d'entrée lors d'une des deux rencontres d'inclusions annuelles
- Les candidatures sont validées en GPC par le Noyau
- Chaque membre s'engage en signant la charte des jardiniers du nous et la constitution

Règles du Nous



- La constitution est opposable et évolutive
- Tout membre du jardin peut faire référence à cette constitution pour la faire respecter
- Il peut faire une demande d'évolution de celle-ci
- L'animateur du Jardin organise un espace de concertation au sein du Jardin
- Le Noyau décide des modifications de gouvernance selon ses modalités

Règles du Noyau



Le Noyau est en charge de

- Définir et faire évoluer la gouvernance et la constitution
- Valider l'entrée des membres et les exclusions
- Contribuer à la création de communs des Jardiniers Du Nous en mettant à jour la fiche du Jardin sur le wiki des Jardiniers Du Nous et en partageant des feedback

Règles du Noyau



- **Fonctionnement du Noyau**
Le Noyau fonctionne sur un principe de confiance et selon les règles de l'Holacratie™
- **Dimension du Noyau**
• Pour des questions de simplicité de fonctionnement, le Noyau souhaite rester un groupe restreint de 3 à 6 personnes

A venir

Quelles
vont être
les
activités du
jardin du
Léman ?

5

Le jardin sera se que nous en feront :
En fonction des demandes et des
offres de ses membres

*Surement une séance de stratégie à 6
mois entre fin aout et septembre*



Question Réponse

5

?



Programme

Inauguration et Inclusion

Jardin Du Nous en Région Lémanique

18h30 Ouverture des portes et Accueil

Accueil Apéro, nous relier et partager

19h15 Ouverture Officielle du Jardin

20h00 Exploration - Offres et Demandes

Séance d'émergence collective

20h40 Partage libre & micro-animations

Apéro, nous relier et partager

Micro-animations :

- Miroir-Miroir
- Dessiner pour faciliter l'apprentissage
- Accueillir une attaque
- Logiciel de gouvernance OMO

22h30 Fermeture des portes